

# TINGKAH LAKU AKTIF & AGRESIF

"Perbuatan negatif yang akan menyebabkan kecederaan dan ketidakselesaan kepada orang lain sama ada secara fizikal ataupun lisan"

## KENAPA BERLAKU?

### 1. Faktor baka

- Kecacatan bahagian otak (prefrontal cortex)
- Ketidakseimbangan bahan kimia (neurotransmitter)



### 2. Faktor persekitaran

- Penyelesaian Tugas (Task Difficulty)
- Kekecewaan
- Tindakbalas pro negatif
- Provokasi



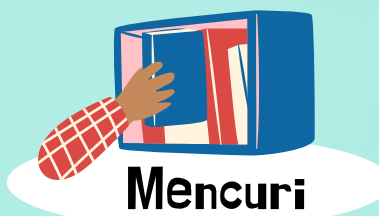
### 3. Faktor psikologi

- Ketakutan dan Phobia
- Perhatian
- Peneguhan
- Ketakutan



## CONTOH

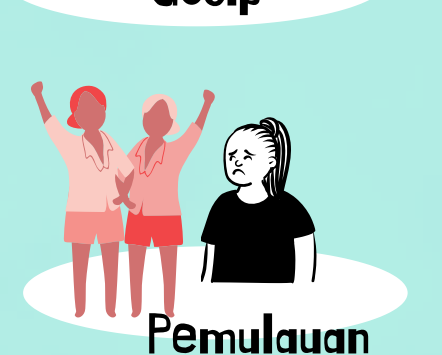
### FIZIKAL



### VERBAL



### ANTI SOSIAL



## CARA

### Guru



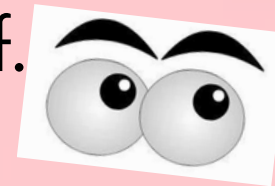
- Menggunakan teknik peneguhan positif seperti memberi ganjaran token ekonomi apabila tingkah laku negatif dapat dikawal.
- Mengubahsuaikan keadaan kelas supaya sistem pengudaraan lebih baik bagi menenangkan murid tersebut.
- Mengasingkan murid di tempat lain jika menunjukkan tingkah laku agresif. (kaedah time out)



### Ibu bapa



- Memantau hubungan persahabatan anak yang positif.
- Menghadkan akses kepada alatan berbahaya seperti gunting dan pisau.
- Mengurangkan pendedahan media berunsurkan tingkah laku agresif.



### Rakan



- Membantu rakan menyelesaikan konflik yang mendorong perbuatan agresif.
- Membina persahabatan yang positif untuk mengawal tingkahlaku negatif.
- Menunjukkan tingkah laku yang baik dalam segala hal.



## KESAN



- Ketenteraman seseorang terganggu akibat bunyi bising yang dikeluarkan oleh pelajar agresif.



- Timbul masalah kepada pihak sekolah kerana banyak vandalisme terjadi seperti merosakkan meja, menconteng dinding dan menconteng meja.



- Penglibatan sosial secara tidak sihat akibat bergaul dengan orang yang mempunyai tingkah laku tidak baik.